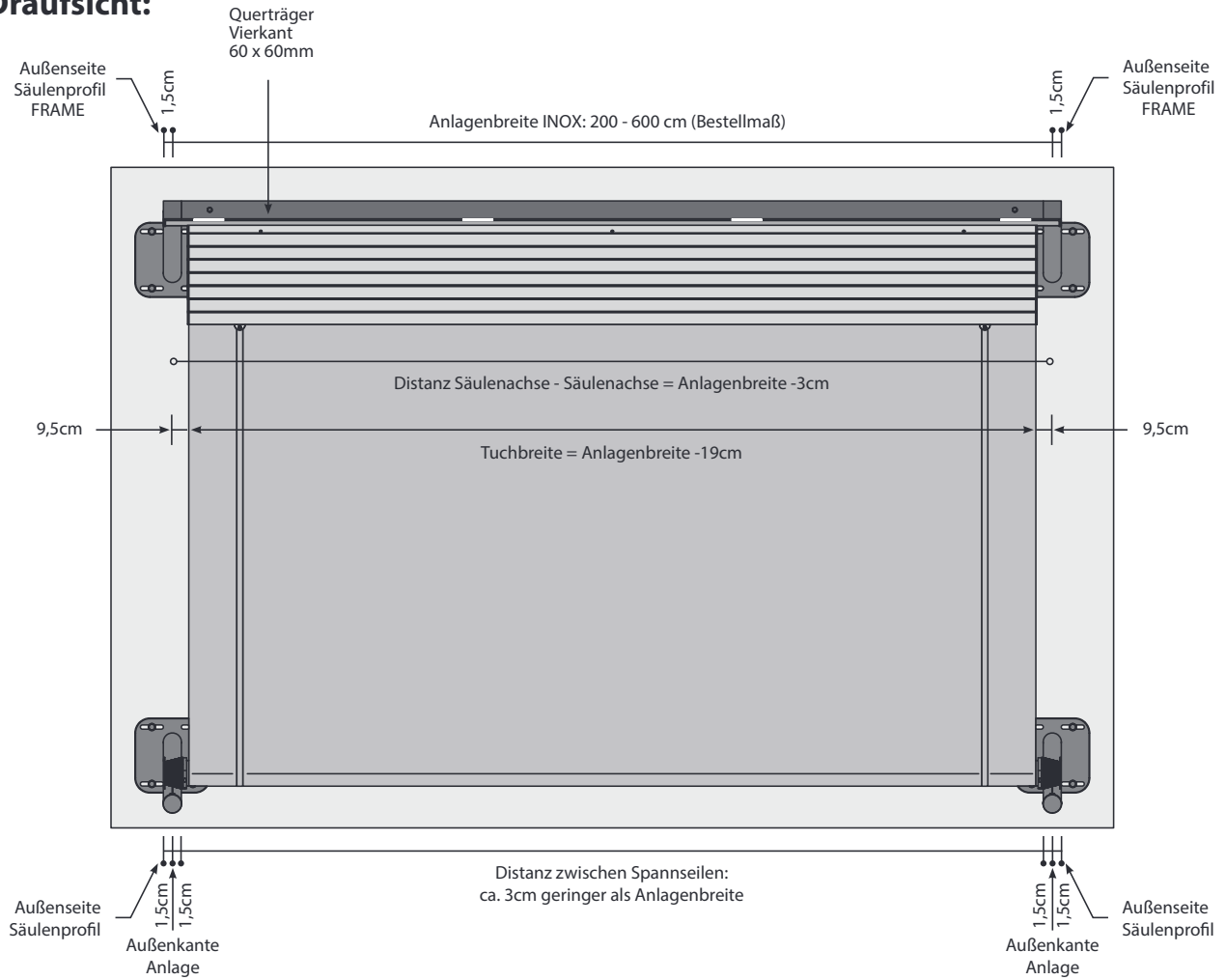
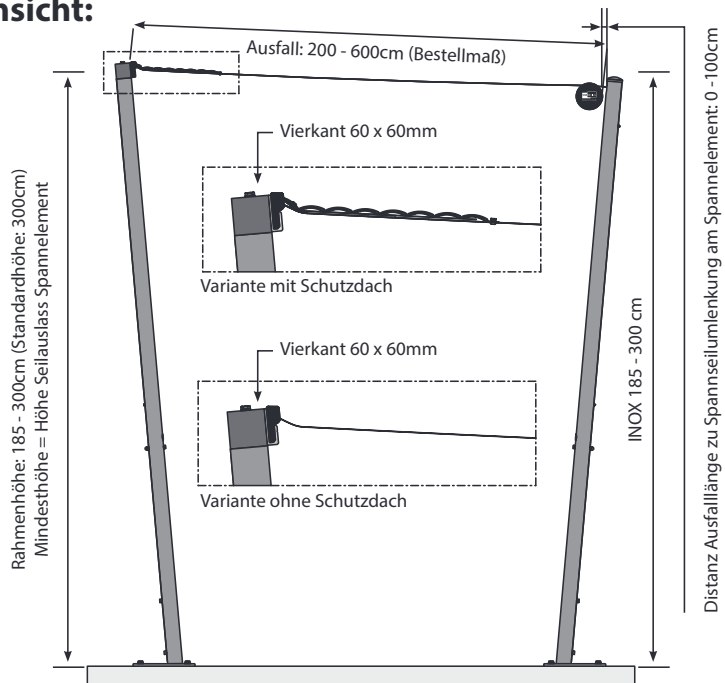


Abmessungen I SHADEFRAME

Draufsicht:

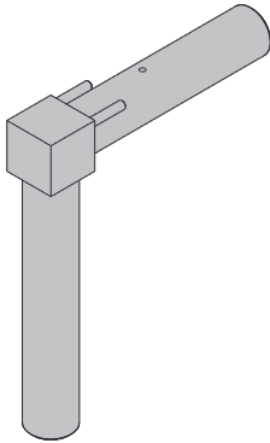


Seitenansicht:



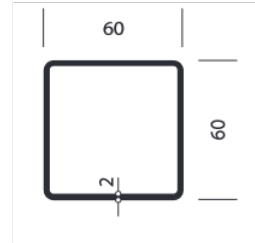
Universal-Eckverbinder FRAME /TWIN:

(Edelstahl gebürstet)

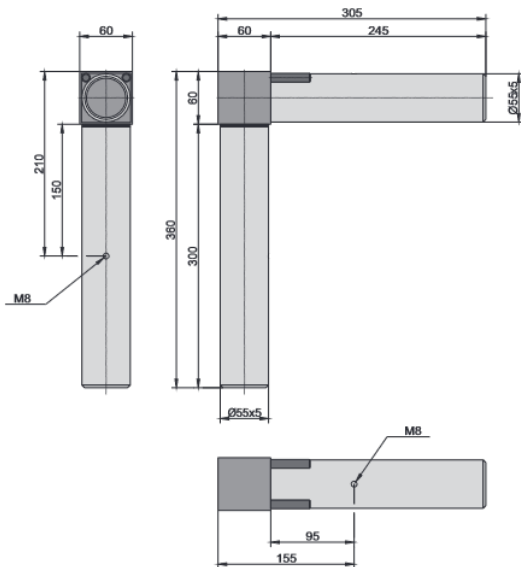


Rahmenprofil:

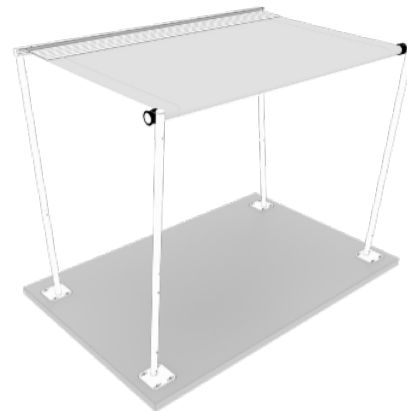
(Edelstahl gebürstet):



Abmessungen Eckverbinder:



Montagebeispiel:



WICHTIGE HINWEISE:

– Bei Varianten mit rollbarem Schutzdach ist keine Winterschutzhüllenmontage möglich!

Die Distanz von Ausfalllänge zu Spannschleife Säule darf max. **100cm** betragen. Für Montagen mit längerem Spannschleife übernehmen wir **keine Gewährleistung** bei Wind- & Regen. Das SHADE ist dann lediglich als Sonnenschutzanlage zugelassen.

Einsatzbereich SHADE Segel:

– Gefälle 0 % bis 40 % (0° bis 22°)

– Selbstentwässerung ab ca. 14 % (8°) Gefälle *

* Für eine kontinuierliche Ableitung des Regenwassers empfehlen wir den Einsatz einer höhenverstellbaren Säule